

SVET ZANIKNUTÝCH CHALÚP

Partner projektu

EMIS s.r.o.

Občianske združenie FACTA NON VERBA ďakuje partnerovi projektu – softvérovej firme EMIS s.r.o. Bratislava – za podporu projektu SVET ZANIKNUTÝCH CHALÚP. Bez podpory firmy EMIS s.r.o. by nebolo možné tento zámer zrealizovať a aspoň čiastočne ho sprístupniť verejnosti na našej webovej stránke.



Občianske združenie FACTA NON VERBA, Centrum pre dejiny Žiliny a dejiny drotárstva za pomoci partnera – firmy EMIS s.r.o.– začalo uskutočňovať terénny projekt SVET ZANIKNUTÝCH CHALÚP.

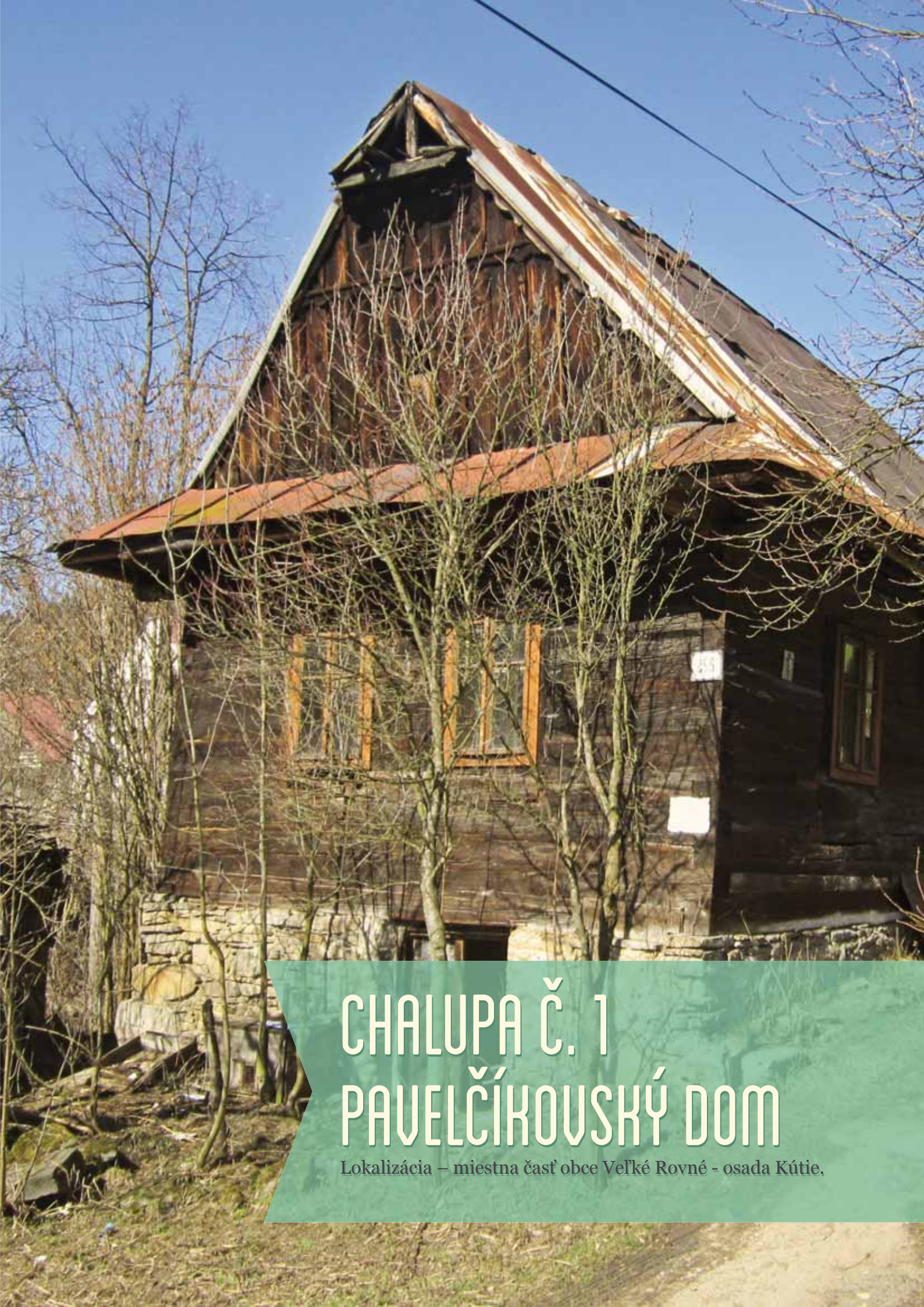
Projekt sa realizuje v bývalom a pôvodnom katastri obce Veľké Rovné, ktorú môžeme považovať za hlavné mesto slovenského drotárstva. Obec sa rozkladá na pomerne rozľahlom území a skladá sa z mnohých osád, často dosť vzdialených od seba a neraz položených v ťažko dostupnom horskom teréne Javorníkov.

Cieľom projektu je postupne zmapovať typické drotárske obydlie druhej polovice 19. storočia a prvej polovice 20. storočia. Nie je to ľahká úloha, pretože snaha ľudí po príjemnejšom a pohodlnejšom bývaní viedla k zániku pôvodných drevených drotárskych obydlí, respektíve k ich stavebným zmenám. Veľké množstvo objektov už dnes neexistuje, o to ťažšie bude zmapovať ich vzhľad a vnútorný pôdorys. Mnohé chalupy sú zas v zlom stavebnotechnickom stave a ich zdokumentovanie bude komplikovanejšie.

Zámerom projektu, ktorí realizujú členovia občianskeho združenia pod vedením Bc. Ladislava Fapša, nie je zrealizovať dokumentáciu všetkých zaniknutých alebo zanikajúcich drotárskych domov, ale vybrať z nich len niekoľko typických obydlí a poukázať tak na životný štýl a spôsob bývania drotárov z Veľkého Rovného. Už i naplnenie tohto skromného úmyslu nebolo bez problémov a ťažkostí. Práca v teréne musí byť kombinovaná s prácou s prameňmi, a to plošnými i trojrozmernými.

Postupne budeme na našej webovej stránke zverejňovať niektoré obydlia a sprístupňovať ich tak záujemcom o slovenské drotárstvo. Výsledkom snaženia by mala byť publikácia a 3D prehliadka jedného zo zaniknutých domov.

PhDr. Marián Mrva
Manažér projektu



CHALUPA Č. 1 PAVELČÍKOVSKÝ DOM

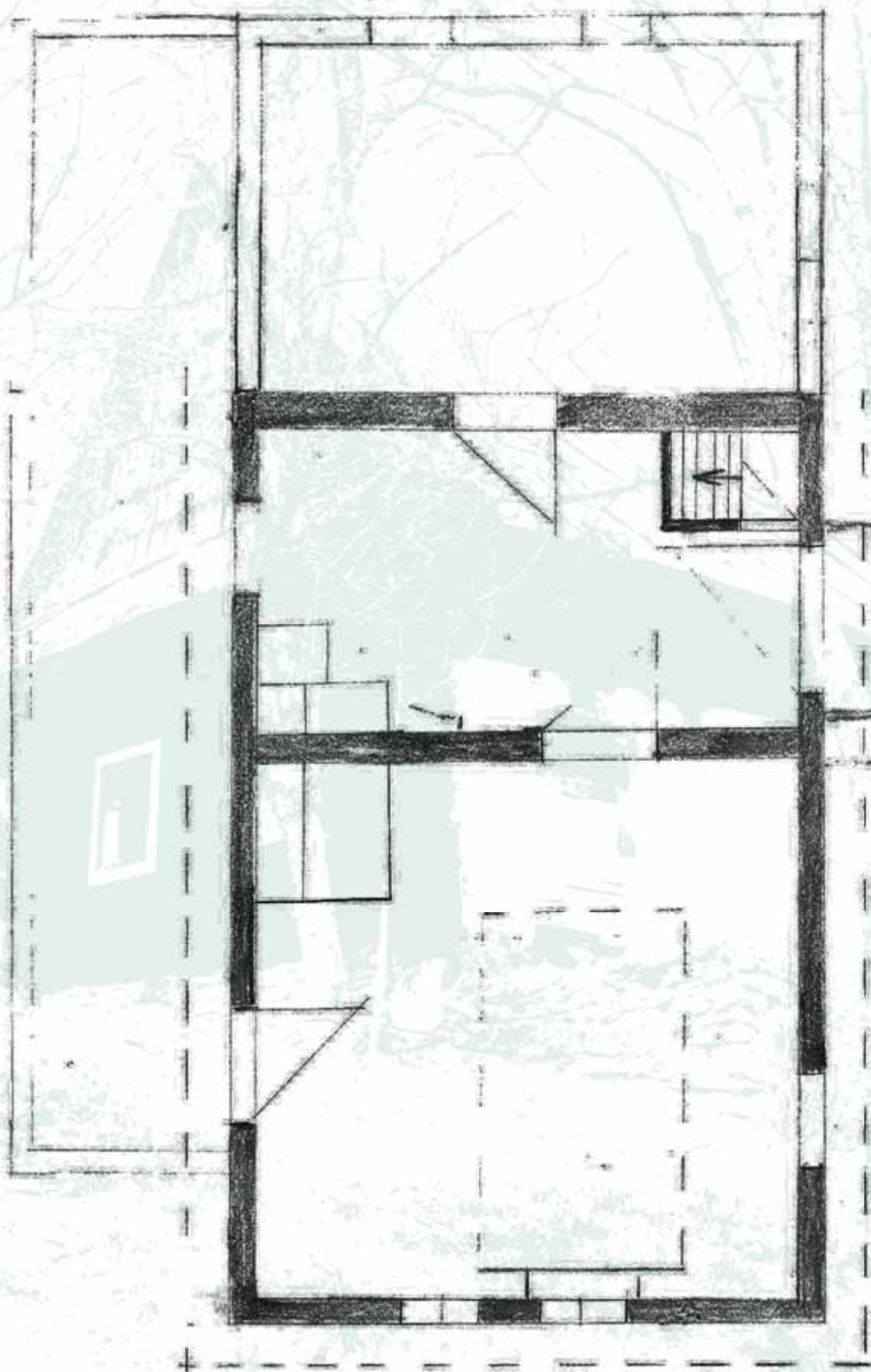
Lokalizácia – miestna časť obce Veľké Rovné - osada Kútie,

*Text Ladislav Fapšo
Grafika Jana Kollárová
Foto Ladislav Fapšo
Žilina 29. 4. 2013*

Pavelčíkovská chalupa v lokalite Kútie (lokalita sa nachádza neďaleko centra obce) je jedným z najstarších doposiaľ stojacich obydlí vo Veľkom Rovnom. Jedná sa o jednoduchú zrubovú stavbu postavenú v roku 1836. Objekt je dokladom pôvodnej architektúry v obci.

Dom je podpivničený. Postavil ho Ján Pavelčík. Datovanie bolo až donedávna čitateľné na nadpraží domu. Priestorovo bol rozčlenený na štyri miestnosti, z ktorých sa do dnešnej doby zachovali iba dve – tzv. veľká izba a pitvor. Kamenná podmurovka objektu je vysoká až 1,8 metra. Je to dané tým, že chalupa je postavená vo svahu. Základný stavebný materiál predstavovalo smrekové drevo iba čiastočne opracované. Časť objektu bola zahádzaná vápennou omietkou. Na pôvodnú strechu bol použitý drevený šindeľ neskôr nahradený plechom.





Nákres - pôdorys



Jediná zachovalá miestnosť, tzv. veľká izba, má rozmery 5 x 5 metrov a jej dominantami boli pec (babský kút) a oproti v diagonále sa nachádzajúci kultový kút alebo jednoducho kút. V ňom umiestnili tri sväté obrázky. Stredný z nich predstavoval Ukrižovanie Ježiša Krista. Pod nimi sa nachádzali dve sošky svätcov z porcelánu. Izba bola pôvodne celá vymaľovaná bledo modrou farbou. V zadnej časti zachovalého pitvora stála pec na pečenie chleba a sklad náradia. Z pitvora vychádzalo i schodisko vedúce na povalu. Povala bola rozdelená na udiareň a tzv. úschovňu, alebo odkladaciu časť. V úschovni sa našli tri truhlice.

Veci nachádzajúce sa v chalupe nenechávali nikoho na pochybách, že išlo o drotársku chalupu. Plechové, medené a drôtené výrobky sa povalovali po celom dome. Krošňa a náradie na prácu s drôtom a zhotovovanie drotárskych výrobkov zaraďovali Pavelčíkovcov medzi drotárske rodiny, doposiaľ v literatúre takmer nespomenuté. Náradie patrilo s najväčšou pravdepodobnosťou hraničiacou s istotou Jozefovi Pavelčíkovi (*1847 – † 1918), drotárovi, ktorý dal postaviť v roku 1913 kamenný kríž pred kostolom v Rovnom.

